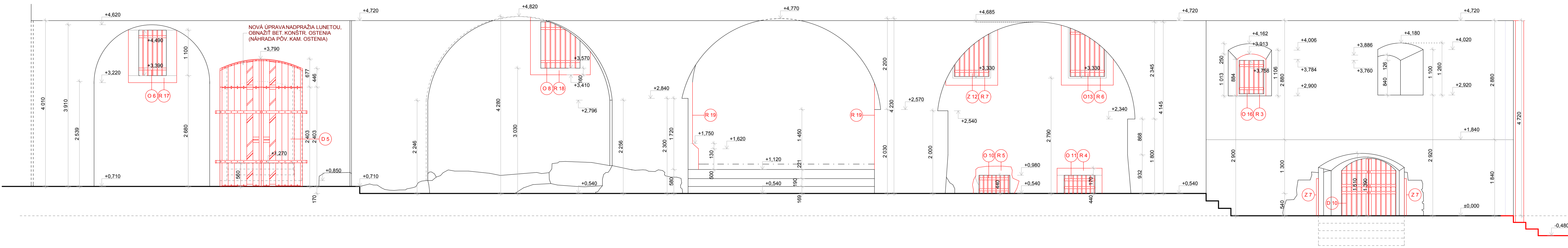
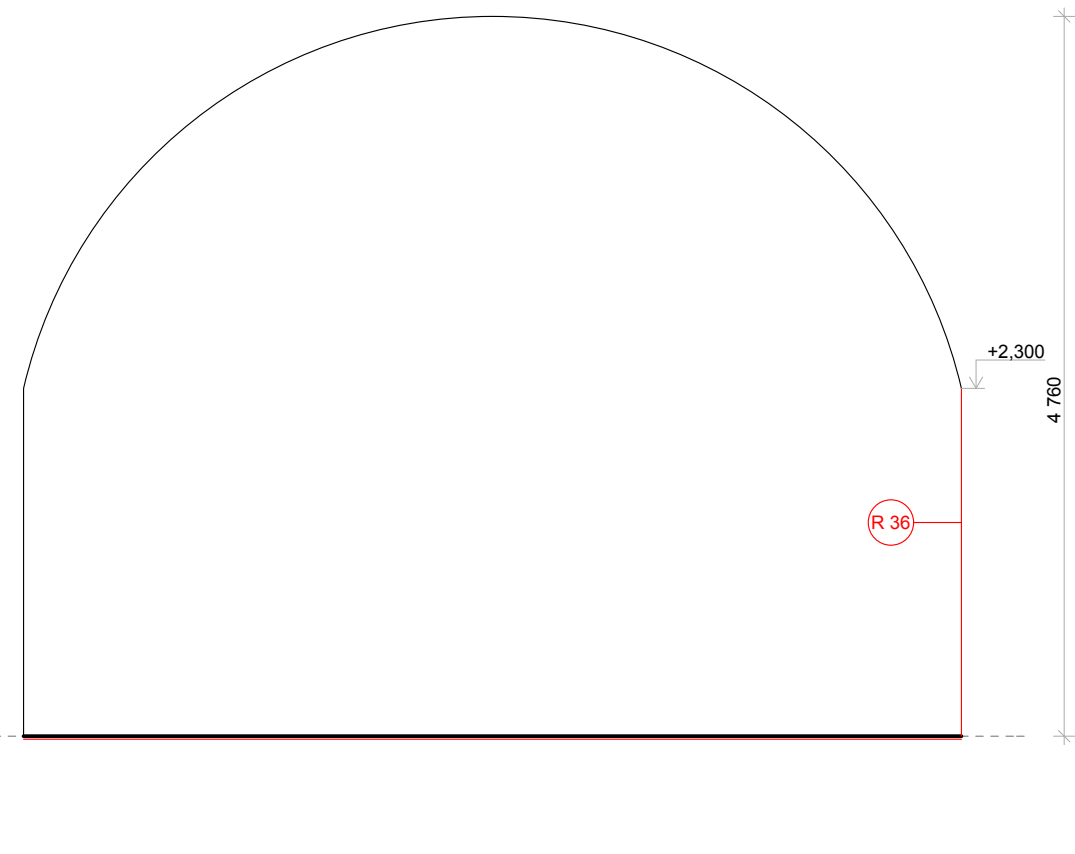


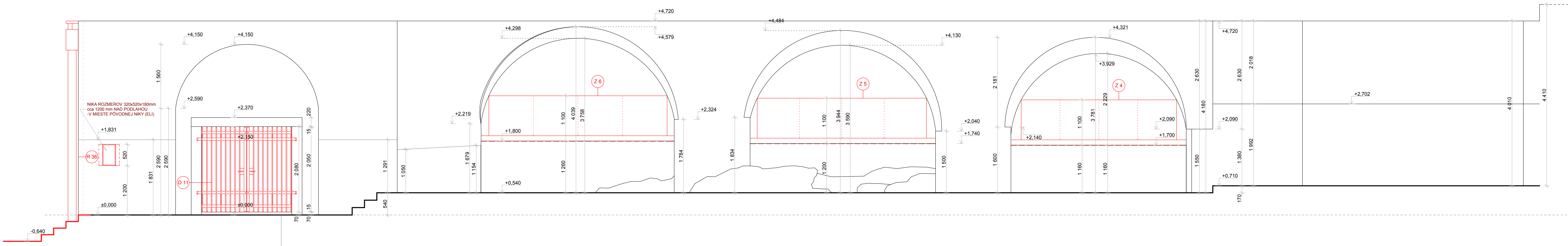
VNÚTORNÝ POHĽAD 1



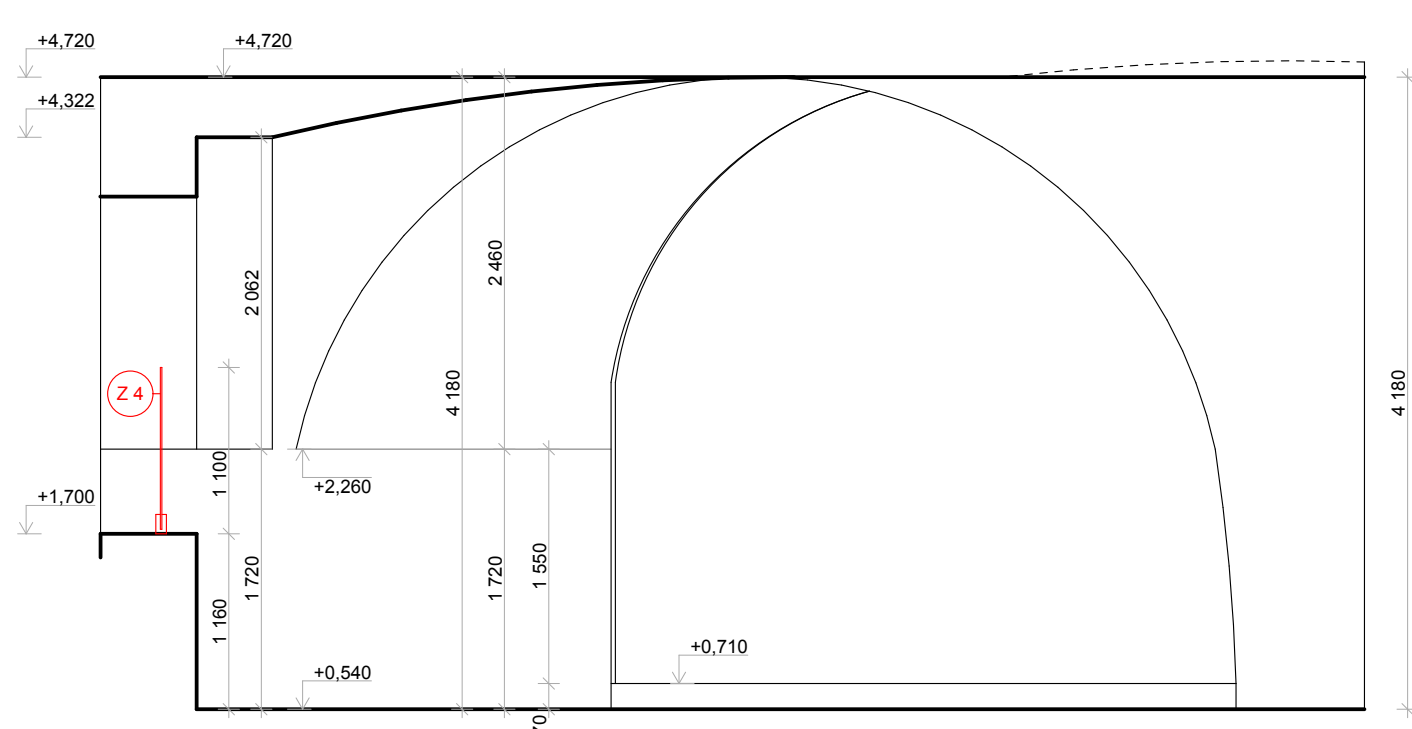
VNÚTORNÝ POHĽAD 2



VNÚTORNÝ POHĽAD 3

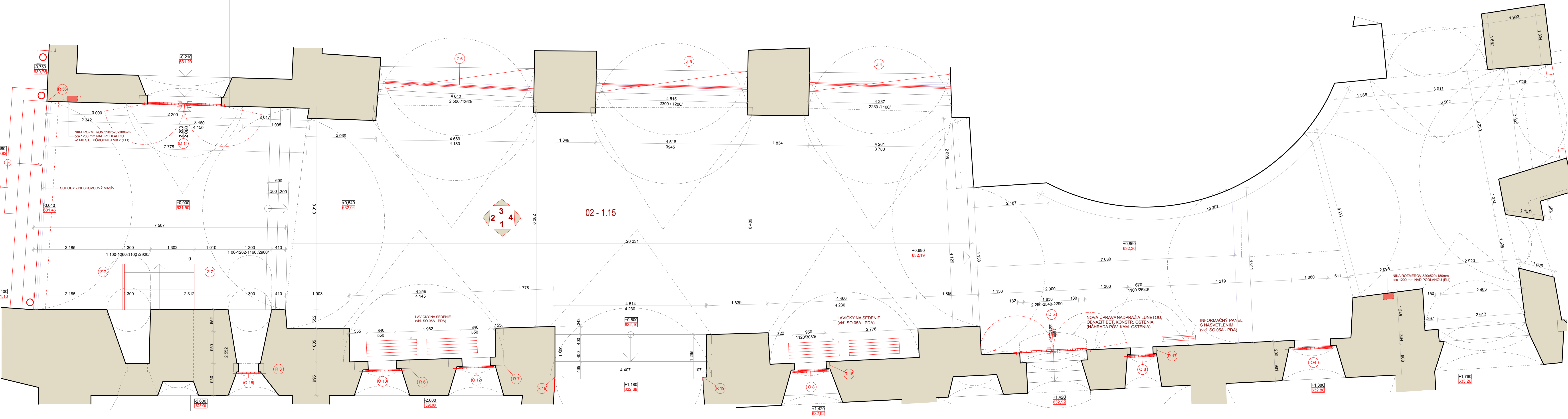


VNÚTORNÝ POHĽAD 4



LEGENDA :

- PREDMET RIEŠENIA
- 1 - OKNO
- 2 - ZÁBRADIE
- 3 - DVERE
- 4 - PŮVODNÉ PRVKY - ÚPRAVA REŠTAUROVANÍM
- 5 - KOTVENIE HYDROIZOLÁCIE S OZNAČENÍM TYPU

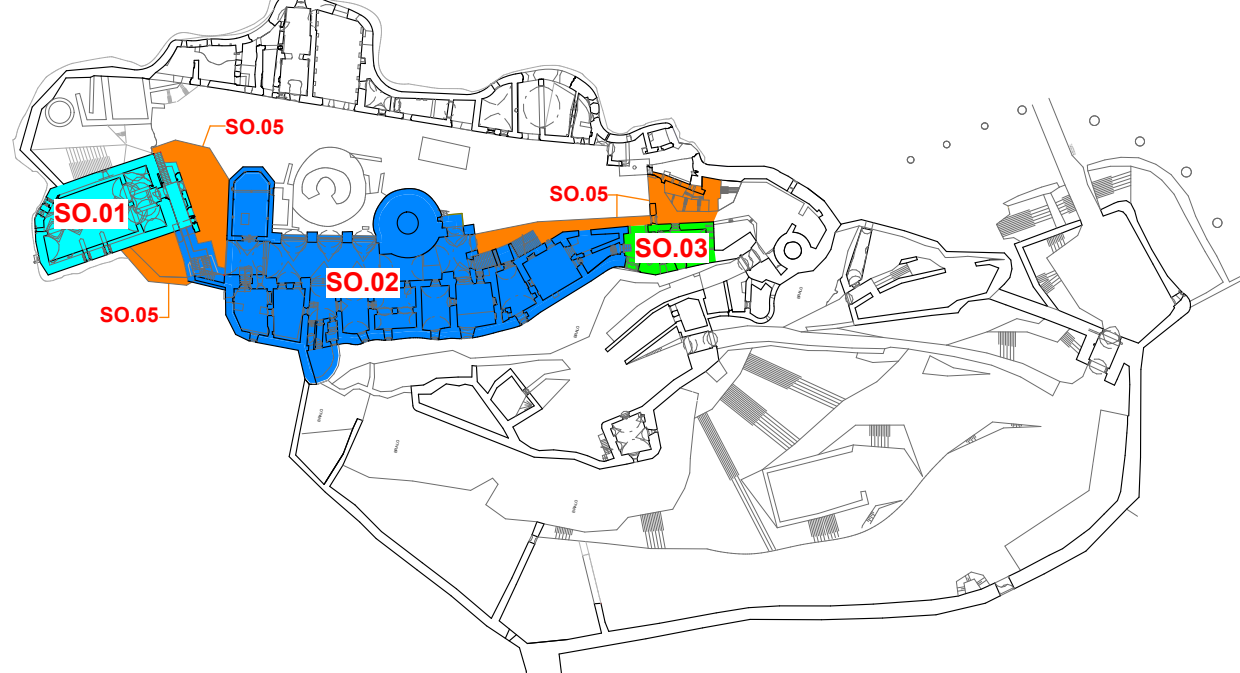


A/ Stavebné objekty:

- SO 01 - románsky palác
- SO 02 - západné paláce s kaplnkou
- SO 03 - kaplánsky dom (sociálny - hygienické zariadenie)
- SO 05A - opravy pôd nádvoria (spevnené plochy, zelené plochy, opevnenie)
- SO 05B - odvedenie dažďovej vody
- SO 06 - sanácia hradebného brata

B/ Vnútorné rozvody inžinierskych sietí

- (viď aj na stavebných objektoch 1-4)
- SO 07 - kanalizácia (delená na splaškovú a dažďovú)
- SO 08 - voda
- SO 09 - silnoprávne rozvody
- SO 10 - ochrana objektu pred údermi blesku
- SO 11 - slaboprávne rozvody



SADA Č.:



±0,000 = 631,50 m.n.m.

DIEL:

ZODP. PROJEKTANT:

PROJEKTANT:

AUTORI:

SPOLIAUTORI:

HL. PROJEKTANT:

ZODP. PROJEKTANT:

INVESTOR:

NÁZOV AKCIE:

ČASŤ:

OBJEKT:

DIEL:

OBSAH VÝKRESU:

ASR

MIESTNOSŤ 02 - 1.15 - NAVRHOVANÝ STAV

REKONŠTRUKCIA SPÍŠSKÉHO HRADU, ROMÁNSKY PALÁC A ZÁPADNÉ PALACE

PROJEKTOVÁ DOKUMENTÁCIA PRE REALIZÁCIU STAVBY

E - DOKUMENTÁCIA STAVEBNÝCH OBJEKTŮV

MIESTNOSŤ 02 - 1.15 - NAVRHOVANÝ STAV

STUPEŇ:

RP

DÁTUM:

09/2011

MIERKA:

1:50

ZÁK. Č.:

02/2011

FORMÁT:

12 x A4

VÝKR. Č.:

43.

AUTORIZAČNÁ PEČAŤ



ING. ARCH. M. JANOVSÁ, ING. ARCH. M. ČUTKOVÁ, ING. ARCH. J. DOLEJŠÍ

ING. ARCH. R. BUČKO, ING. ARCH. M. DZURILLA, ING. V. SLOVÁKOVÁ

STUDIO J + J s.r.o., VYSOKÁ 65, 054 01 LEVOČA

ING. ARCH. M. JANOVSÁ

SLOVENSKÉ NÁRODNÉ MUZEUM, VAJANSKÉHO NÁBŘEZÍ Č. 2,

P.O. BOX 13, 010 01 BRATISLAVA 16

02/2011

12 x A4

43.